

## Projektstruktur

WAS - WER – WANN - WIE - WO

### Vorgangsliste

Der erste Schritt in der operativen Projektplanung ist die Sammlung und Erfassung aller Vorgänge, die für eine erfolgreiche Projektdurchführung notwendig sind.

### Projektstruktur

Im Projektstrukturplan PSP (Work-Breakdown-Struktur WBS) werden die Vorgänge eines Projektes hierarchisch in Teilprojekte und Arbeitspakete (=genau abgegrenzte Teilaufgabe, feinste Gliederung im PSP) aufgegliedert. In der grafischen Darstellung werden die Zusammenhänge und Nahtstellen zwischen den Teilaufgaben deutlich und es ist eine exakte Delegation der Aufgaben und Verantwortungen möglich (Bild 1). Durch geeignete qualitative und quantitative Teilzieldefinitionen kann der Projektablauf auch besser kontrolliert und gesteuert werden.

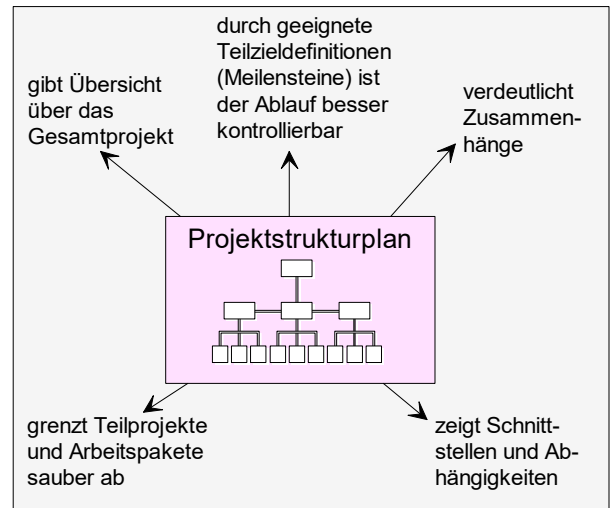
Der Projektstrukturplan PSP soll eine ganzheitliche Übersicht über das Projekt geben.

Projektstrukturpläne können prinzipiell objektorientiert (**Bild 2**) oder funktionsorientiert (verrichtungsorientiert, phasenorientiert, **Bild 3**) gegliedert sein. In der Praxis kommen auch häufig gemischt orientierte Projektstrukturpläne vor, bei denen z.B. höhere Ebenen objektorientiert und tiefere Ebenen funktionsorientiert sind. Innerhalb der Ebenen ist dabei die Orientierung strikt einzuhalten.

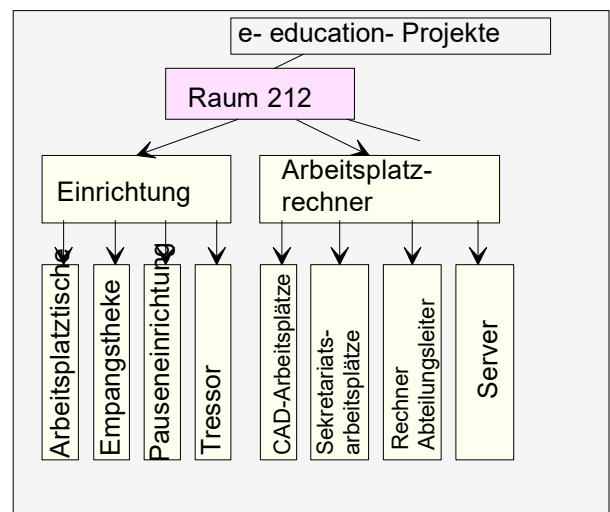
Die Gliederungstiefe (Anzahl der Hierarchiestufen) und Gliederungsbreite (Anzahl der Teilprojekte bzw. Arbeitspakete) ergibt sich aus der Projektgröße und Projektkomplexität.

Die kleinsten Strukturelemente des Projektstrukturplanes sind die Arbeitspakete. Arbeitspakete fördern die Eigenverantwortung der Projektbeteiligten und sind in ihrem Umfang so zu wählen, dass sie sich für den Beauftragten verständlich beschreiben lassen.

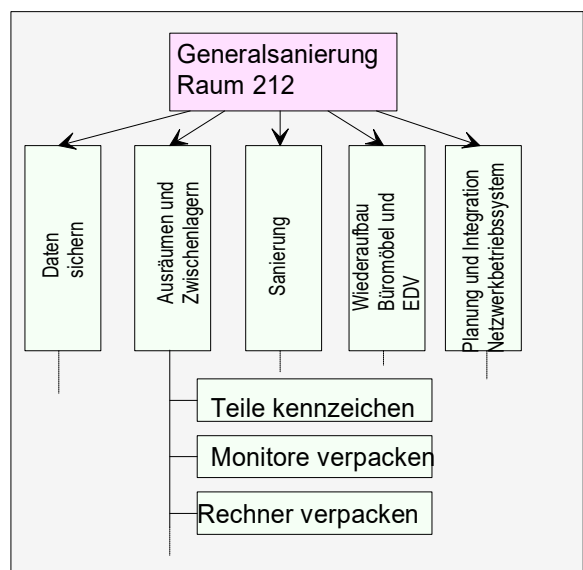
Arbeitspakete umfassen eine abgeschlossene Menge von sachlich zusammengehörigen Tätigkeiten, die zu einem klar definierten Ergebnis führen und im Aufwand gut abschätzbar sind.



**Bild 1: Ziele des Projektstrukturplans**



**Bild 2: Objektorientierter Projektstrukturplan**



**Bild 3: Funktionsorientierter Projektstrukturplan**